

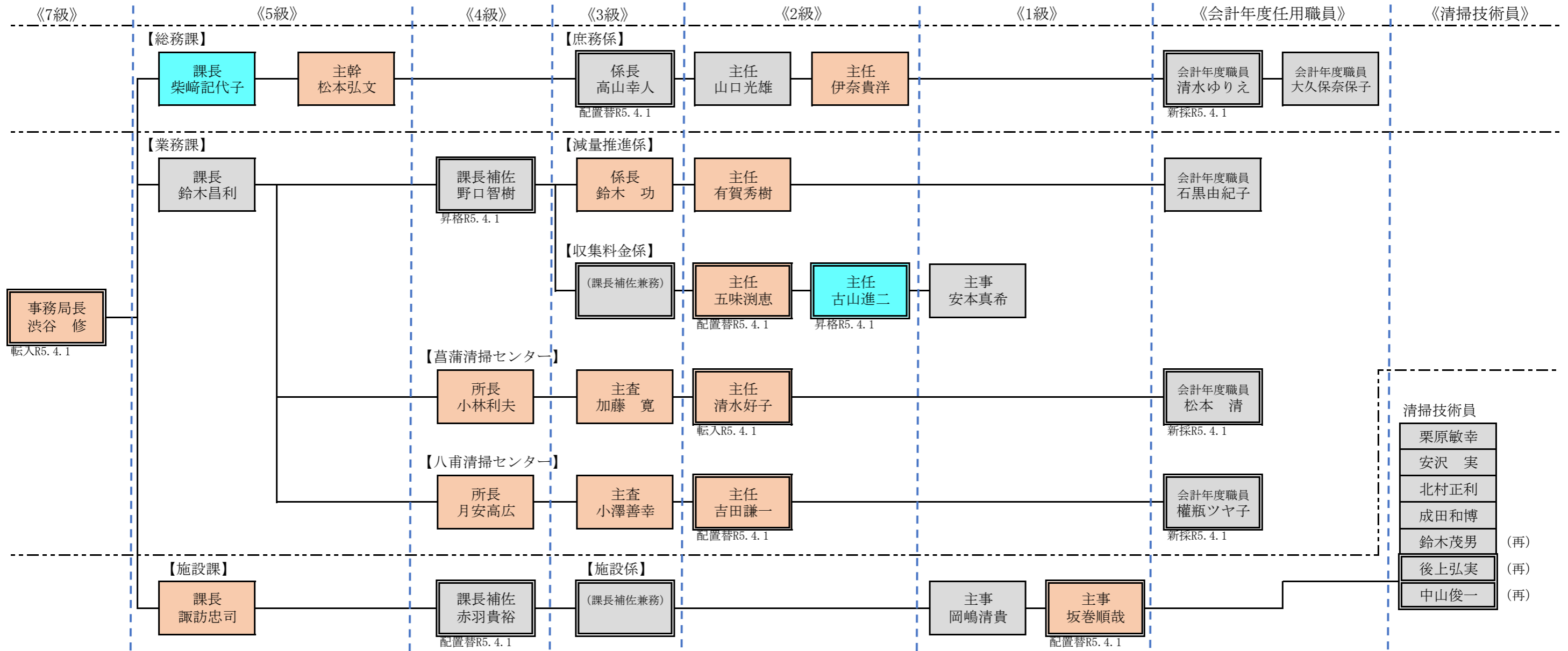
資料5 組織・人事配置に関する調書

所属等	職種区分等	現年度 R5. 4. 1	前年度 R4. 4. 1	比較増減	備考						
総務課	常勤事務職員	6	5	1	※事務局長を含む  《採用区分》 <table border="1"> <tr><td>久喜市派遣職員</td><td>3人</td></tr> <tr><td>宮代町派遣職員</td><td>1人</td></tr> <tr><td>組合採用職員</td><td>4人</td></tr> </table>	久喜市派遣職員	3人	宮代町派遣職員	1人	組合採用職員	4人
	久喜市派遣職員	3人									
	宮代町派遣職員	1人									
	組合採用職員	4人									
再任用職員 (事務職員)	0	1	△ 1								
会計年度任用職員	2	2	0								
小計	8	8	0								
業務課	常勤事務職員	7	8	△ 1	《採用区分》 <table border="1"> <tr><td>久喜市派遣職員</td><td>3人</td></tr> <tr><td>宮代町派遣職員</td><td>1人</td></tr> <tr><td>組合採用職員</td><td>4人</td></tr> </table>	久喜市派遣職員	3人	宮代町派遣職員	1人	組合採用職員	4人
	久喜市派遣職員	3人									
	宮代町派遣職員	1人									
	組合採用職員	4人									
	技能労務職員	0	0	0							
再任用職員 (技能労務職員)	0	3	△ 3								
会計年度任用職員	1	1	0								
小計	8	12	△ 4								
菖蒲	常勤事務職員	2	3	△ 1	《採用区分》 <table border="1"> <tr><td>久喜市派遣職員</td><td>3人</td></tr> <tr><td>組合採用職員</td><td>1人</td></tr> </table>	久喜市派遣職員	3人	組合採用職員	1人		
	久喜市派遣職員	3人									
	組合採用職員	1人									
	再任用職員 (事務職員)	1	0	1							
会計年度任用職員	1	1	0								
小計	4	4	0								
八甫	常勤事務職員	3	2	1	《採用区分》 <table border="1"> <tr><td>久喜市派遣職員</td><td>3人</td></tr> <tr><td>組合採用職員</td><td>1人</td></tr> </table>	久喜市派遣職員	3人	組合採用職員	1人		
	久喜市派遣職員	3人									
	組合採用職員	1人									
	再任用職員 (事務職員)	0	1	△ 1							
会計年度任用職員	1	1	0								
小計	4	4	0								

所属等	職種区分等	現年度 R5. 4. 1	前年度 R4. 4. 1	比較増減	備考				
施設課	常勤事務職員	4	4	0	《採用区分》 <table border="1"> <tr><td>久喜市派遣職員</td><td>2人</td></tr> <tr><td>組合採用職員</td><td>9人</td></tr> </table>	久喜市派遣職員	2人	組合採用職員	9人
	久喜市派遣職員	2人							
	組合採用職員	9人							
	技能労務職員	4	5	△ 1					
再任用職員 (技能労務職員)	3	1	2						
小計	11	10	1						

	職種区分等	現年度 R5. 4. 1	前年度 R4. 4. 1	比較増減	備考								
総括表	常勤事務職員	22	22	0	《採用区分》 <table border="1"> <tr><td>久喜市派遣職員</td><td>14人</td></tr> <tr><td>宮代町派遣職員</td><td>2人</td></tr> <tr><td>組合採用職員</td><td>19人</td></tr> <tr><td>職員合計</td><td>35人</td></tr> </table>	久喜市派遣職員	14人	宮代町派遣職員	2人	組合採用職員	19人	職員合計	35人
	久喜市派遣職員	14人											
	宮代町派遣職員	2人											
	組合採用職員	19人											
	職員合計	35人											
	再任用事務職員	1	2	△ 1									
	技能労務職員	4	5	△ 1									
再任用技能労務職員	3	4	△ 1										
会計年度任用職員	5	5	0										
職員合計	35	38	△ 3										

級別職員配置図（令和5年4月1日現在）



凡例

	留任	異動等
久喜市派遣職員	氏名	氏名
宮代町派遣職員	氏名	氏名
組合採用職員	氏名	氏名