

# 家庭垃圾・资源物収集表

请检查采集日期,请在一周中的一天填写 (看看封底)

可再利用资源	 <p>报纸 杂志·杂纸 纸箱 纸盒 旧衣类</p>	每月2次
	 <p>瓶 罐头 塑料瓶 有这标志的瓶</p>	
塑料制容器包装	 <p>食品容器 成品食物容器 塑料袋 零食袋 塑料制容器</p>	每周1次
可燃垃圾	 <p>厨房垃圾 拖鞋·鞋 不可再利用纸 树枝 纸尿布</p>	每周2次
有害垃圾	 <p>荧光灯管 干电池 打火机 喷射罐 充电宝 可充电小家电 水银温度计 汞血压计等</p>	每月1次
不可燃垃圾	 <p>金属制品·含有金属制品的东西 玻璃制器具·陶瓷器等</p>	每月1次

纸类·布类等  
的回收方法

P2

瓶·罐头·塑料瓶  
的回收方法

P3

塑料制容器包装  
的回收方法

P4

可燃垃圾的  
回收方法

P5

有害垃圾的回收方法  
不可燃垃圾的回收方法

P6

大型垃圾的  
回收方法

P7

## 重要

扔垃圾时,请在收集日早晨  
8時30分之前放入指定地方

## 节假日也回收

●有关回收有无休息,可向卫生组合  
询问或阅览「衛生組合だより」

请不要将纸类和塑料制容器包装混合放入可燃垃圾内!



- 「纸类」和「塑料制容器包装」是回收价值高的可利用资源,卫生组合为节约资源和保护环境在此类资源回收上注入了特别的精力。
- 「纸类」和「塑料制容器包装」有明显混入的话,会贴上分类的标签留在收集地点,再次分类。

菖蒲清掃中心 TEL:85-7027 FAX:85-7203

〒346-0103 埼玉県久喜市菖蒲町台2770-1

<http://www.crt-kuki.miyashiro.saitama.jp/index.html>



分类分别叠整齐用绳子捆好

### 纸类

●报纸

●纸箱



●纸盒

洗  
↓  
剪开  
↓  
晾干

用绳子捆好



●杂志·杂纸

书、本子、广告纸、  
纸箱、包装纸、信封、  
草稿用纸等



小纸片等可夹在杂志、广告  
纸内或信封内扔出会比较容易



### 布类等

例

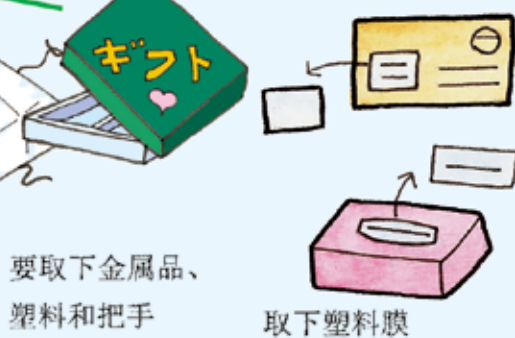
●旧衣服 (请不要取下纽扣和拉链) 衬衫、  
西服、裤子、裙子、内衣类、毛衣、大衣、外套、  
袜子、领带、和服、带

●布类

被单、毛毯  
毛巾、窗帘、花边窗帘

●洗好、晾干、叠好

●下雨天不要扔出或  
放入透明袋内不要  
被淋湿



取下塑料膜

不可出降雨时。如果希望纸类·布类的扔出、请使用透明袋。

不可扔出的垃圾 (例)

以下这些是不可以再利用的, 请放在可燃垃圾内扔出。



被油、食品等搞脏的纸  
(例: 意大利饼纸盒、蛋糕纸盒等)



粉碎后的纸



使用后的餐巾纸



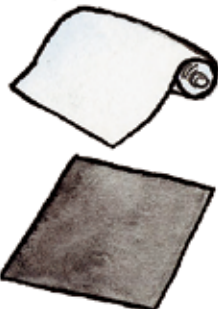
内侧是银色纸的纸盒



气味重的纸类 (香的纸盒、  
洗衣粉纸盒、香烟盒)



被子、地毯、地毡



感热纸  
传真纸  
复写纸



日式棉衣、柔道服、帽子、手套



油纸  
纸杯  
照片  
粘纸、



# 可再利用资源

## 瓶·罐头·塑料瓶的扔出方法

扔出瓶·罐头·塑料瓶时的基本方法



装入透明袋内

取下的瓶盖怎么办？

- 金属制的瓶盖扔至「不可燃垃圾」
- 塑料制的瓶盖  
→ 在塑料类垃圾扔出

透明袋

半透明袋

透明度是类似于可燃垃圾指定袋

**×** 指定袋

**瓶** 装饮料、食品的玻璃制瓶。 取下瓶盖，瓶内用水冲一下



**罐头** 装饮料、食品的铁制或铝制罐



**塑料瓶**

回收塑料瓶的方式有所变动



有PET标志的瓶

取下瓶盖、商标纸（瓶盖、商标纸是「塑料类」）

稍微洗一下瓶内

压扁

（硬的瓶就不用压扁）



不可扔出的东西（例）

是不可燃垃圾

是塑料类

是有害垃圾

化妆品的瓶  
农药瓶

装机械油的罐

玻璃制食器

杀虫剂的容器

油漆罐

装油的塑料容器

调味料容器

塑料瓶盖

装洗涤剂等的容器

杀虫剂罐

喷射剂的罐





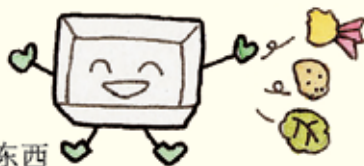
# 塑料制容器包装的扱出方法



透明度是类似于干可燃垃圾指定袋



## 扱塑料制容器棚包垃圾的基本方针



要清除吃剩的东西



二重袋禁止

## 可扔出垃圾的例



## 不可扔出垃圾 (例)



塑料桶

洗脸盆



物体上有金属  
部件的物品



录像带盒录音带



一次性筷子



地毯、擦脚垫等



铝制品



用电池启动的器具



纸容器

不可燃垃圾



可燃垃圾





# 可燃垃圾的扔出方法

卫生组合规定为「可燃垃圾」的垃圾



## 可扔出垃圾的例



厨房垃圾



烟蒂



蛋壳



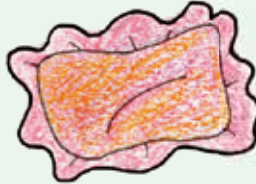
贝壳



草 (要将土弹干净)



球 (将空气放掉)



枕头



干燥剂



保冷剂



生理用品



布制玩偶

(30cm以上)



纸尿裤



皮鞋、男女木屐、拖鞋



相册



線香



暖宝宝



天麩羅的油

※食用油可用纸或破布吸取，  
或用市场上买的凝固剂将油凝固成固体



凝固或用布  
纸吸入

※指定袋不用



木、枝叶

※请将木条切成长60cm以下  
粗10cm以内·用带子绑



CD DVD FD MD  
Video etc,

## ● 请协助 ●

纸类和塑料制容器包装是已被再利用的资源



卫生组合对纸类和塑料类的分类  
注入了重点的精力。

请大家予以理解和协助。

## 注意点



[可燃垃圾] 用指定袋  
装。用纸袋或纸箱装的  
不回收。





# 不可燃垃圾的扔出方法

卫生组合规定为「不可燃垃圾」的垃圾



金属制品、含有金属制零件的制品、玻璃制的器具、陶瓷等 (例)

陶瓷器 锅子、水壶 不沾锅 玻璃制食器 工具类

家电制品 镜子 铝制品、锡纸 灯泡 花盆

剃须刀 刀刃 包类 化妆品、药品的瓶 迷你组合音响 录音收音机

玩具类 电话机 吸尘器 凉衣夹 照明器具 取下荧光灯管

一升罐 种 净水器的过滤器 除臭剂

伞 ※指定袋不用(用带子绑) 人造花 电热毯·电池毯

喷射罐是有害垃圾



# 有害垃圾的扔出方法



透明度是类似于可燃垃圾指定袋

- 荧光灯管、球形荧光灯管、水银体温表
- 干电池
- 打火机
- 喷射罐 弹状储气罐
- 充电宝
- 水银温度计 汞血压计等
- 可充电小家电

要用干净!

不要钻洞, 危险

灯泡是 不可燃垃圾





# 大型垃圾的扔出方法

※可以预订的人数有限。  
所以请尽早提前提出。

需要大型垃圾处理券

## 大型垃圾的回收顺序



- ①电话预约：大型垃圾预约中心:31-8286 ②购入大型垃圾处理券  
申请一次可回收五件 大型垃圾处理券一张550円处理券出售点见下表

## 大型垃圾例

大型垃圾  
的基准※

45 升的垃圾袋里装不下的垃圾

※也有例外的



自行车



椅子



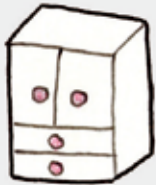
书桌



桌子



柜子



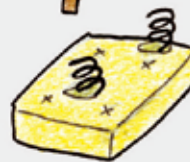
衣柜



滑雪板



沙发



弹簧床垫



微波炉

## 大型垃圾处理券出售店

### 菖蒲地区

リビングストアつか屋	菖蒲町菖蒲 174	セブンイレブン菖蒲町台店	菖蒲町台 1580
平澤たばこ店	菖蒲町菖蒲 379-1	セブンイレブン 久喜清久工業団地前店	菖蒲町台 2606-3
南彩農業協同組合菖蒲支店	菖蒲町菖蒲 902-1	南彩農業協同組合菖蒲南支店	菖蒲町小林 238
ローソン久喜菖蒲店	菖蒲町菖蒲 4011	スズキデンキ	菖蒲町下栢間 2120-2
ほりベストアー	菖蒲町新堀 430-2	伊藤商店	菖蒲町下栢間 2783-1
セブンイレブン久喜菖蒲町三箇店	菖蒲町三箇 353-1	セブンイレブン菖蒲柴山店	菖蒲町柴山枝郷 1509-1
ローソン久喜菖蒲三箇辻店	菖蒲町三箇 877-14		
ファミリーマート菖蒲三箇店	菖蒲町三箇 1338-1		
(有) 学校裏	菖蒲町三箇 1416-2		
セブンイレブン菖蒲三箇バイパス店	菖蒲町三箇 2468-1		
(合) 荒井久蔵商店	菖蒲町台 766-3		

### 有关「大型垃圾处理券」

- 原则上大型垃圾一件要贴一张处理券。(也有例外的, 预约时请确认)
- 为防止不正当使用, 贴上的处理券再取下时会破损。破损的处理券不能再使用, 请注意。
- 使用处理券时请一定要写上名字和日期
- 电视、洗衣机、冰箱、空调不能当大型垃圾扔出。

可燃垃圾	可再利用資源	塑料制容器包装	地区名	有害垃圾	不可燃垃圾
星期一 星期四	每月2次	每周1次	菖蒲町菖蒲 (1~8区) ※除寺田団地 菖蒲町三箇 (12~16区) 菖蒲町台・河原井 (17~19区)	每月第3星期三	每月1次

可燃垃圾	可再利用資源	塑料制容器包装	地区名	有害垃圾	不可燃垃圾
星期二 星期五	每月2次	每周1次	菖蒲町新堀 (9~11区) 菖蒲町小林 (20~25区) 菖蒲町下栢間・上栢間 (26~30区) 菖蒲町柴山枝郷 (31・32区) 菖蒲町上大崎 (33区) 菖蒲町菖蒲 (34区) ※寺田団地	每月1次	每月1次